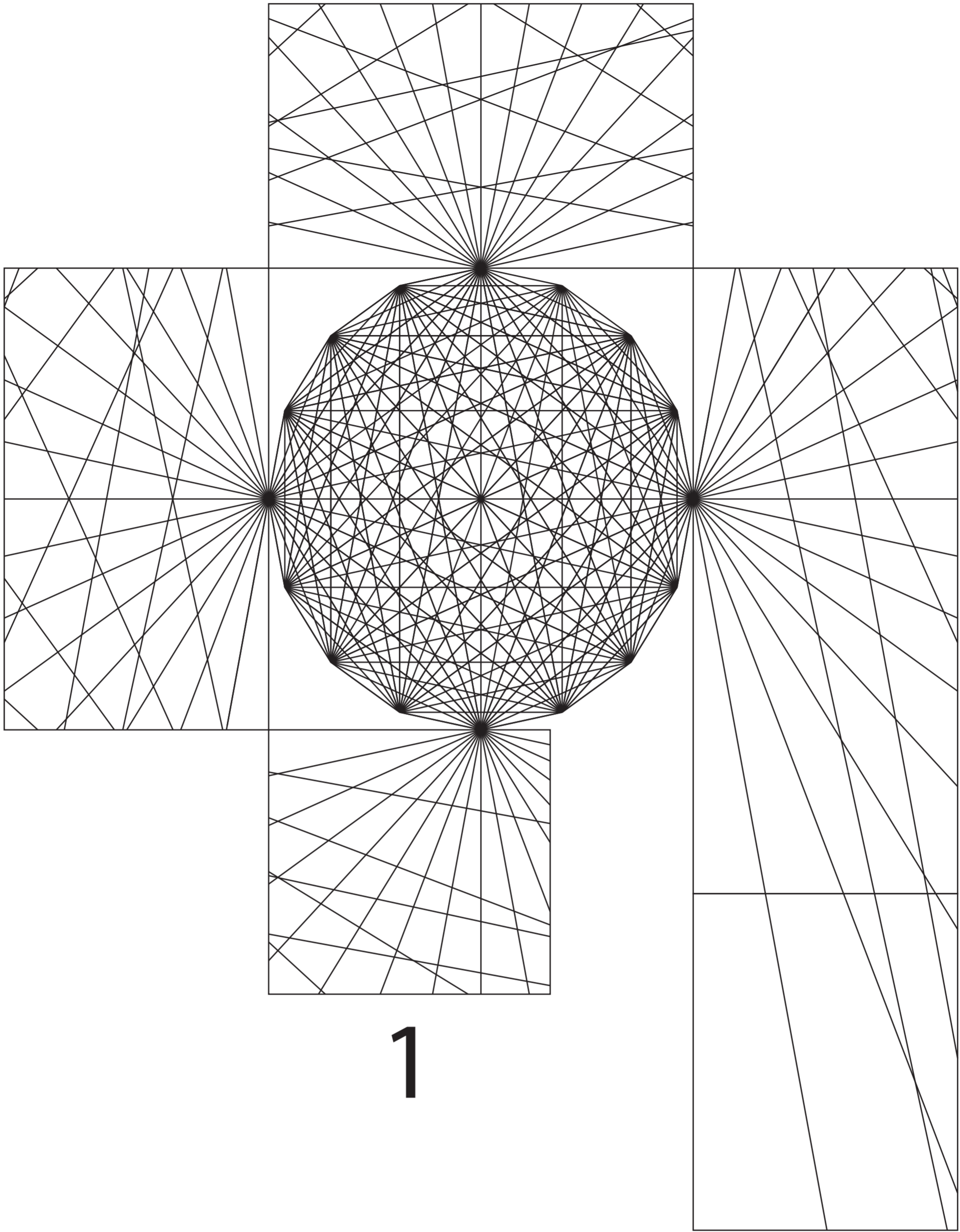


3

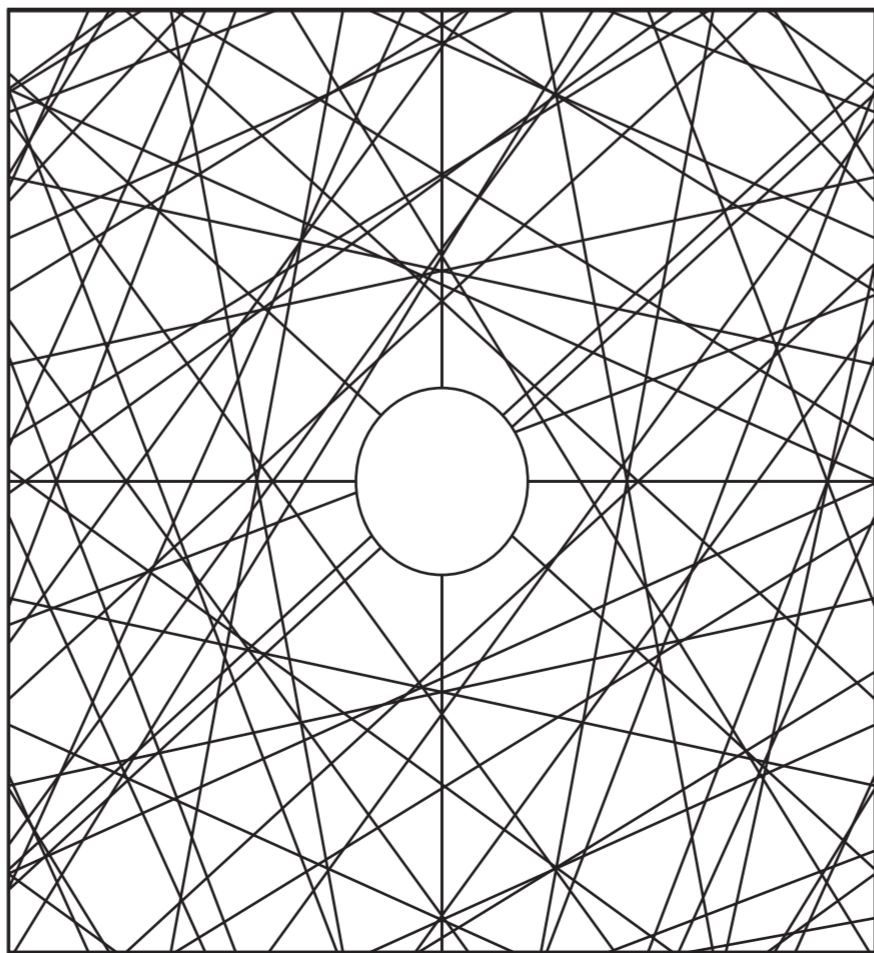


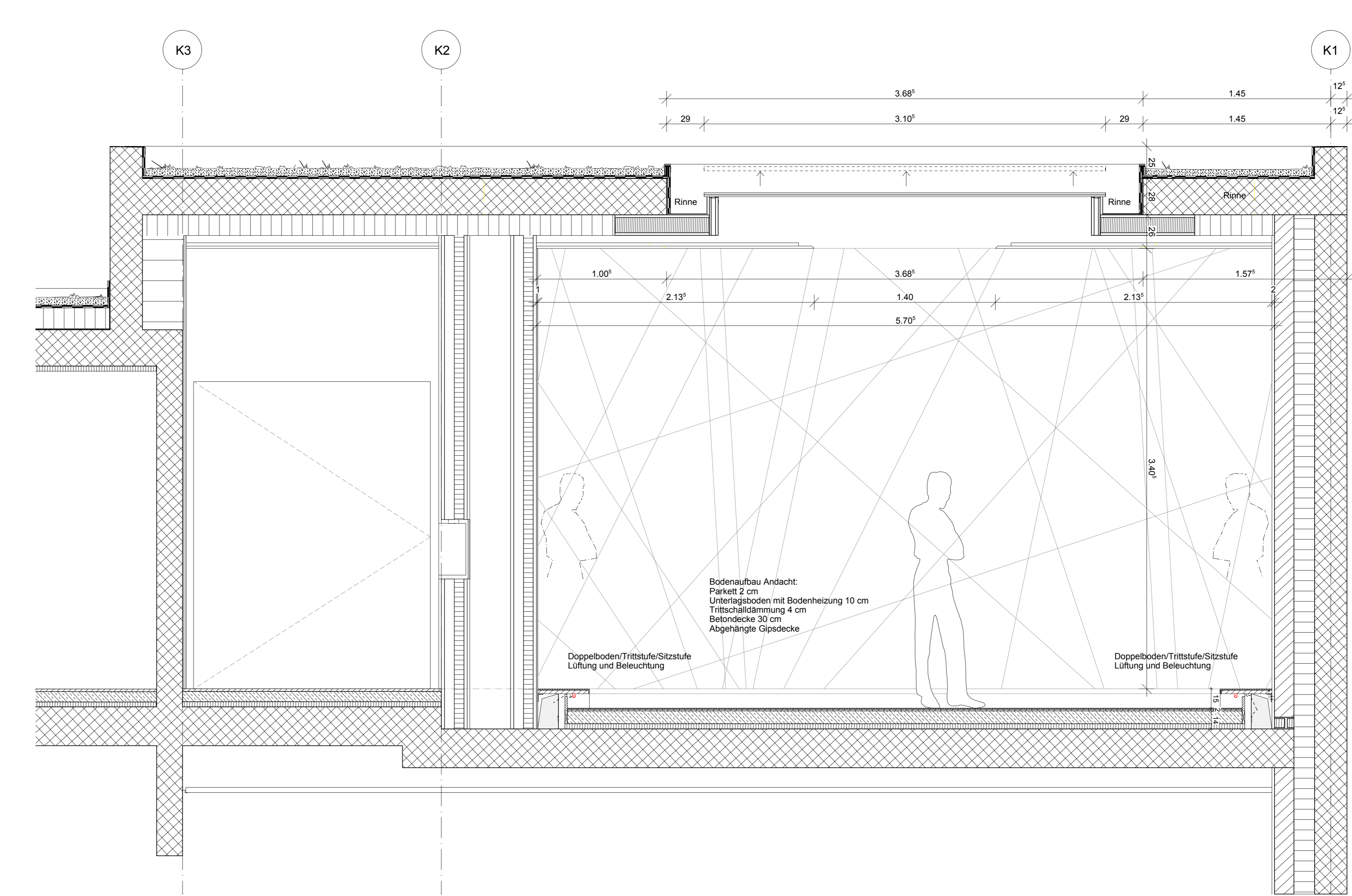
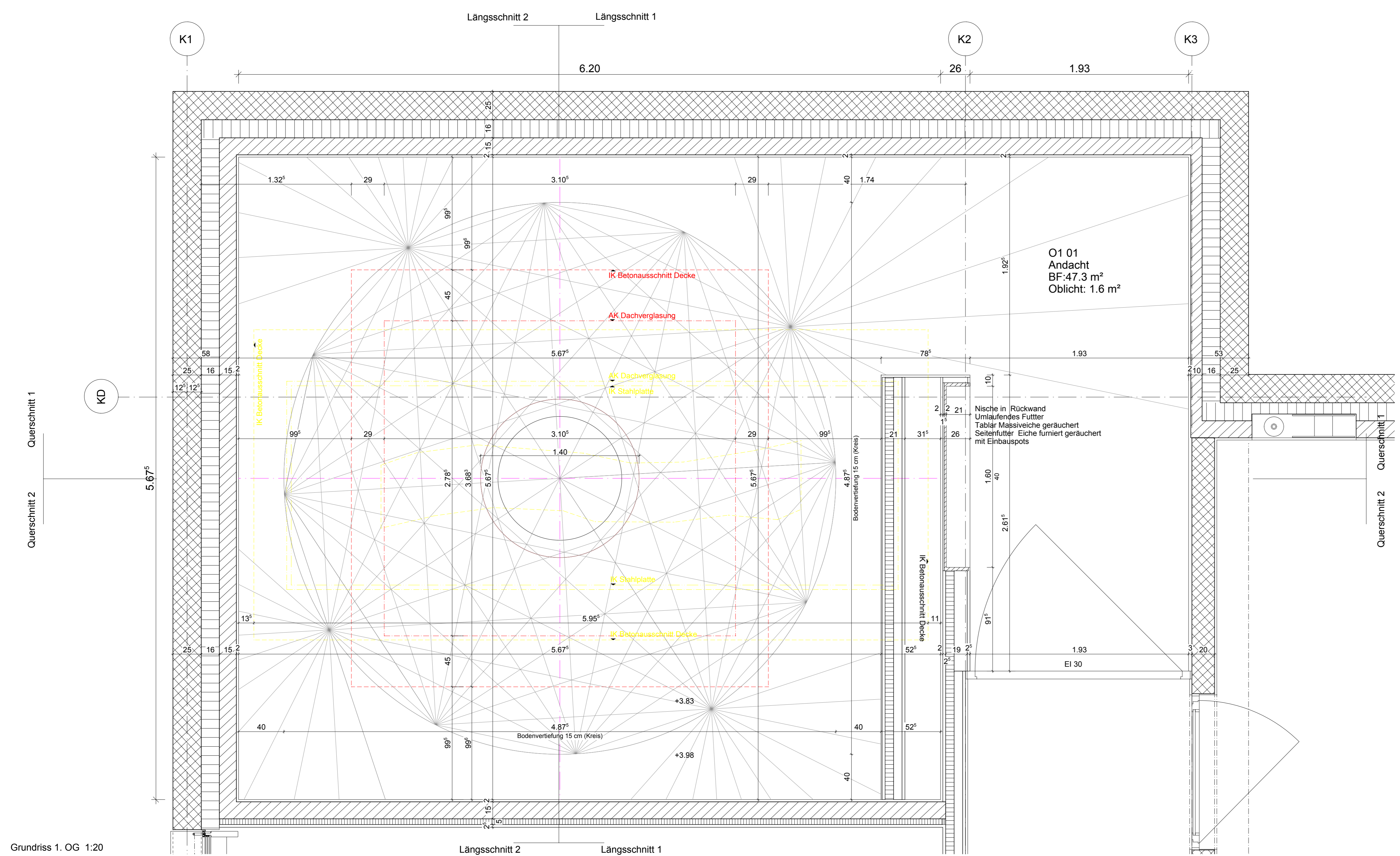
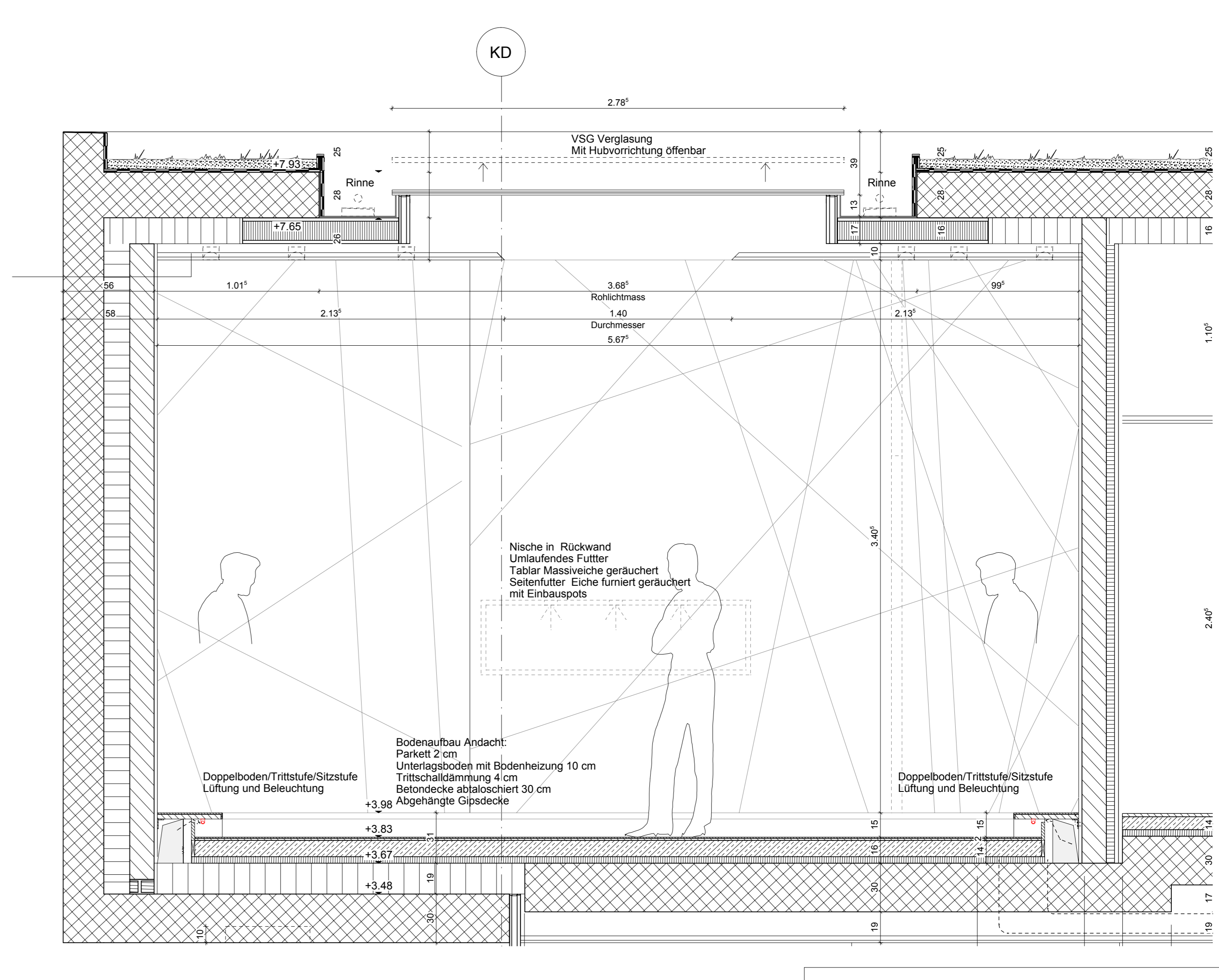
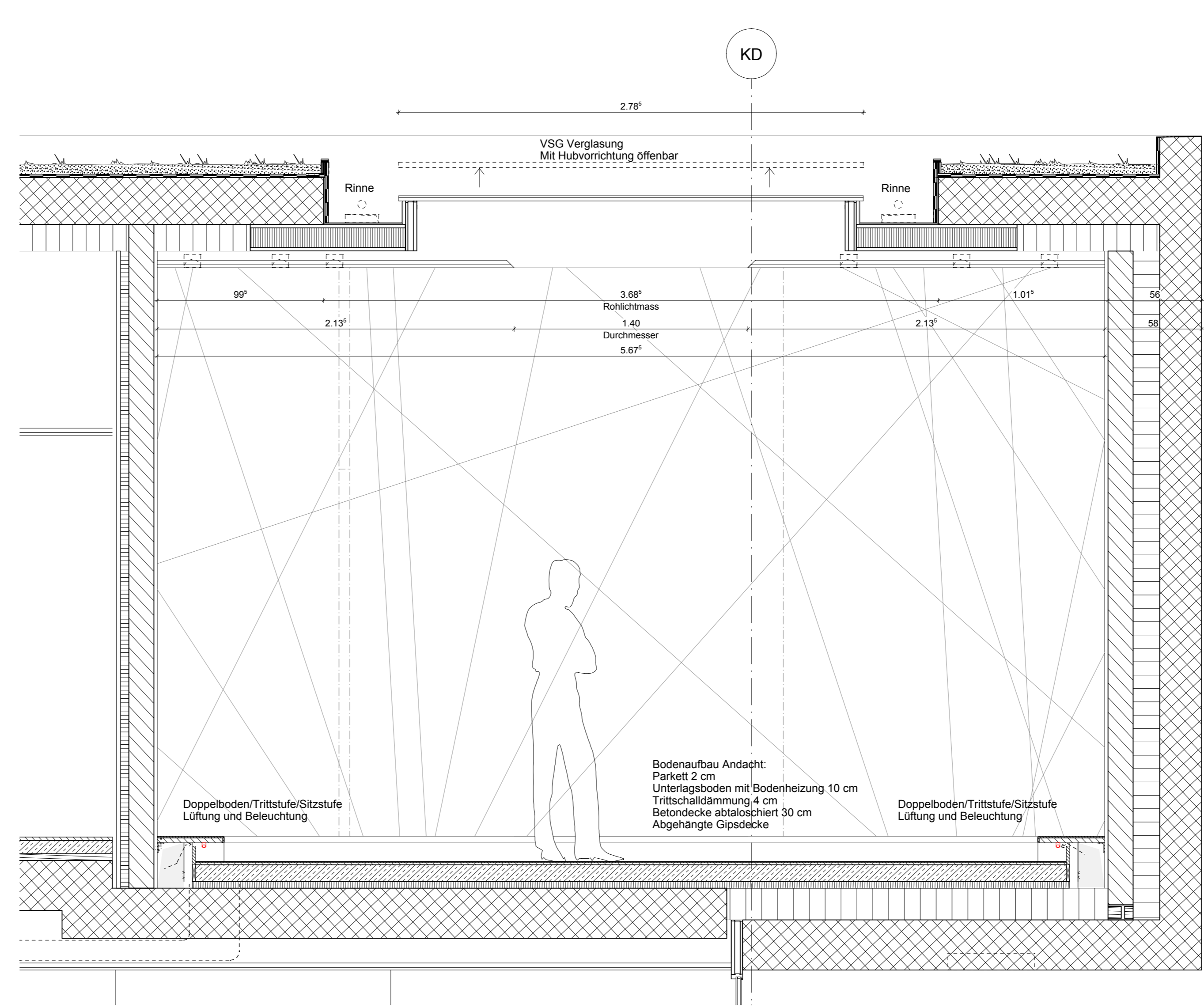
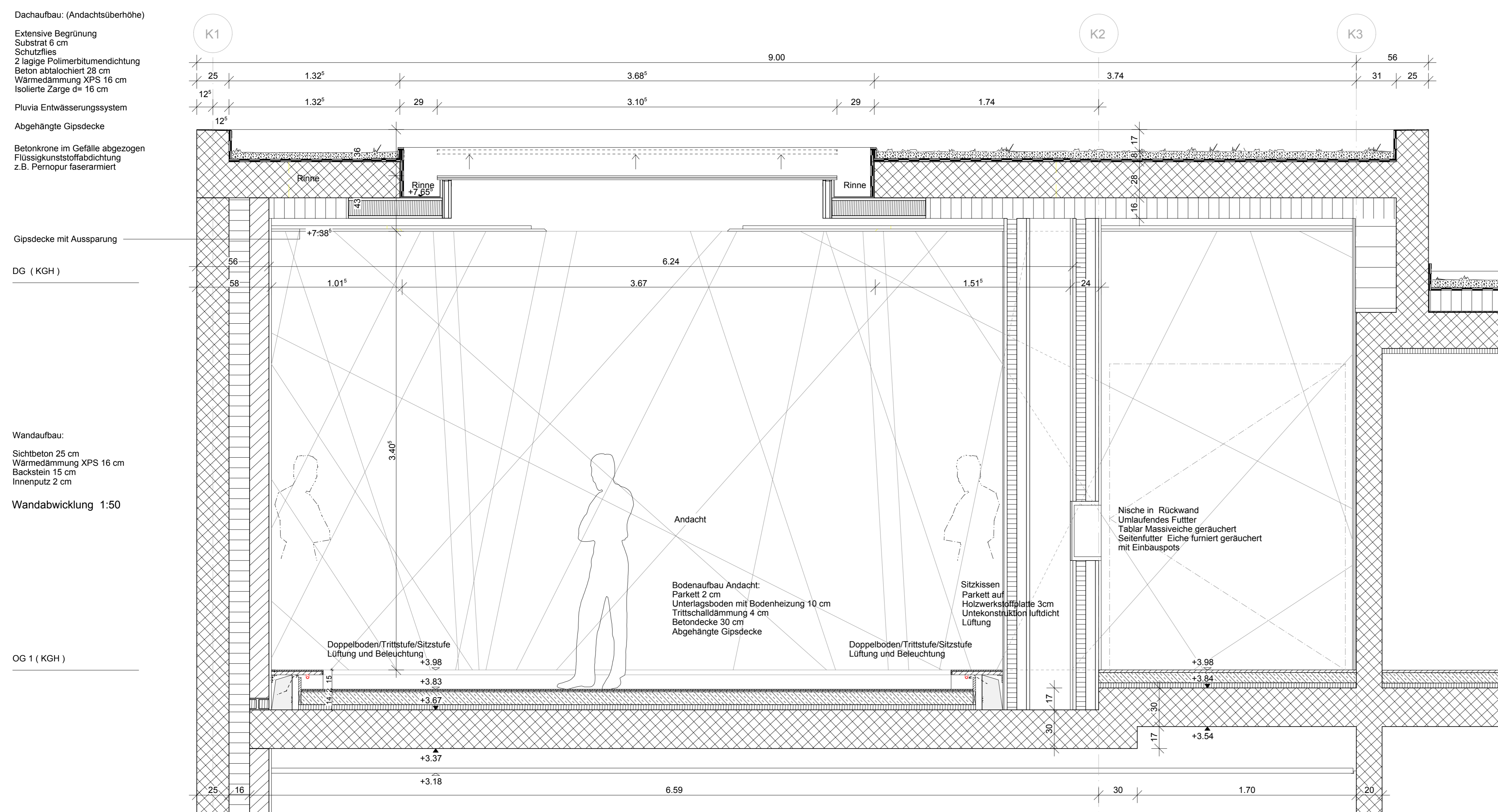
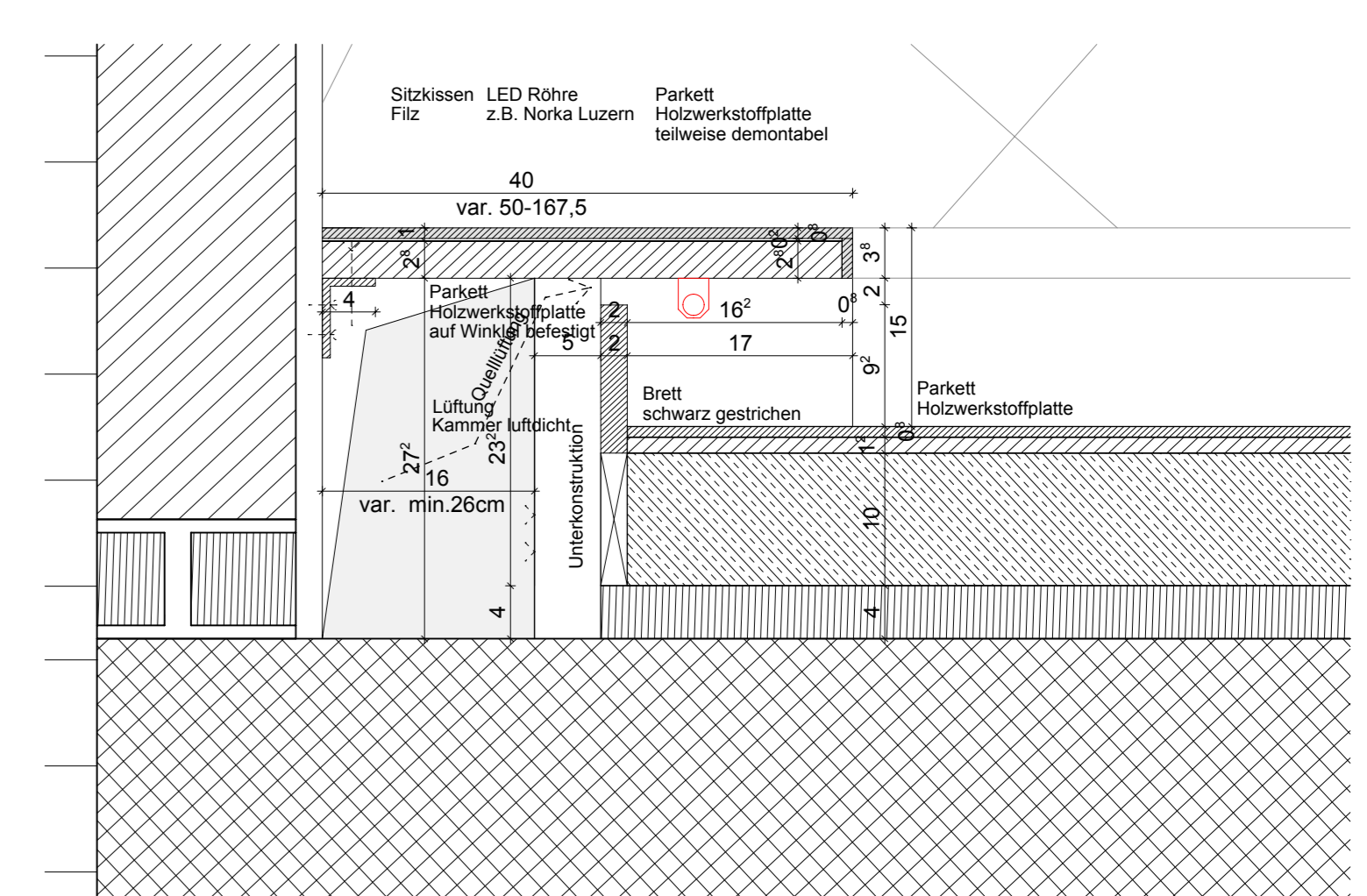
2

4

1

5





Legende:

█	Beton	AK	Aussenkante
█	vorfabrizierter Beton	OK	Oberkante
█	Backstein	UK	Unterkante
█	Gipsständerwand	B	Boden
█	Wärmedämmung	W	Wand
█	Kalksandstein	D	Decke
█	BD-Bodendurchbruch	RD	Rohdecke
█	DD-Deckendurchbruch	FD	Fertigdecke
█		RB	Rohboden
█		FB	Fertigboden
█		BR	Büstung
█		ST	UK Sturz roh
█		BE	Bodenmörtel
█		BA	Bodenputz

Vermerkungen:

- Alle Masse und Höhen sind von Untereinheit zu Untereinheit bzw. am Bau zu nehmen.
- Unterschiede sind umgehend der Bauleitung mitzuteilen.
- Handgründe (Maße, Decken, Wandhöhen) generell mit Tragstufe 1:500 einzeichnen.
- Türschwelle von OK fertig Boden bis UK ohne Sturz gemessen.
- Boden- und Deckenabstände sind generell ohne Koberlagen.
- Leitbleibecke sind fertig montiert.

Projekt: **Zentrum Leue Männedorf**
 Kirchgemeindehaus
 Ausführungsplan
 Andachtsraum

Datum:		Gez.:	Bemerkung:	Index:
14.08.09	vp		Detail Sitzstufe mit Beleuchtung	F.1
03.11.09	vp		Anpassungen aufgrund Kunst am Bau	F.2
04.11.09	vp		Anpassungen nach interner Besprechung	F.3
05.11.09	vp		Änderung angepasst	F.4
12.11.09	mr		Kunst am Bau	F.5

26.05.09 Revisionsstand F

Massstab: 1:20 / 1:5 Blatt: 147 x 90 cm

Plan Nr.: 2552 Datum: 2020_05_SIA_2552

Objekt Nr./SIA: 2020.05 Erstellt / Gez.: 15.09.2006

Stüchel Architekten
 Eintrachstrasse 18 Postfach 8045 Zürich
 Tel 044 465 98 88 Fax 044 465 98 00
 info@stuechel.ch www.stuechel.ch

Allreal Generalunternehmung AG
 Egglishtrasse 15 8055 Zürich
 Tel 044 370 11 11 Fax 044 370 11 12
 info@allreal.ch www.allreal.ch

Hunziker Partner AG
 Trossenstrasse 811 Winterthur
 Postfach 131 8100 Winterthur
 Tel 052 201 20 01 Fax 052 201 20 44
 mh@hunkon.ch www.hunkon.ch

Mart-Detschweiler AG
 Postfach 2000 8000 Zürich
 Tel 044 922 12 00 Fax 044 922 12 04
 www.m-d.ch

RB-Engineering
 Altkönigstrasse 133 8000 Zürich
 Tel 044 381 20 01 Fax 044 381 20 15
 ra@rb-engineering.ch www.rb-engineering.ch

Mühlbacher + Partner AG
 Altkönigstrasse 9 8000 Zürich
 Tel 044 381 20 01 Fax 044 381 20 15
 info@muelpartner.ch www.muelpartner.ch

Prov. Ausführungsplan